

ACCEDERE AL CLOUD MATTEI TRAMITE L'ICONA SUL SITO DELLA SCUOLA

Home - URP - Note Legali - Privacy - Siti Tematici

Q Ricerca VAI

Cloud Mattei

Cloud Mattei

P.O.F. Didattica Attività Albo Sport Archivio News Gallery Amministrazione Trasparente Calendario

Open Day!

**Sabato
15 dicembre**

dalle 10:00 alle 13:00

OPEN DAY

Sabato 15 dicembre e Sabato 10 gennaio
mattei.it/cloud-mattei/

re Registro Famiglie re Registro Docenti

News

Notizie per il giorno...
27 novembre

Storia segreta della ndrangheta
27 novembre

Conferenza sulle dipendenze
28 novembre

Archivio

ESEGUIRE DOPPIO CLICK SU “qui”

The screenshot shows a Google Sites page with a light blue header and a white main content area. The header contains five tabs: 'Organigramma', 'le guide di Google', 'Lavori in corso', 'Altre scuole', and 'Suggerimenti'. The main content area is titled 'Accesso al cloud' and contains the following text: 'Possono accedere al cloud studenti e docenti provvisti di nome utente e password. per accedere cliccare **qui**'. The word 'qui' is highlighted with a red circle. To the left of the main content area is a sidebar with a dashed border containing the following links: 'Accesso al cloud', 'Descrizione', '1. Per cominciare', '2. Un passo avanti', '3. ... e poi?', and 'Mappa del sito'. Below these links is a 'G+' button. At the bottom of the sidebar is a 'Navigazione' button. Below the main content area is a 'Commenti' section. At the bottom of the page is a footer with the following links: 'Accedi', 'Attività recente del sito', 'Segnala abuso', 'Stampa pagina', and 'Powered by Google Sites'. The URL 'http://enricomattei.it' is visible in the bottom left corner.

Organigramma | le guide di Google | Lavori in corso | Altre scuole | Suggerimenti

Accesso al cloud

Possono accedere al cloud studenti e docenti provvisti di nome utente e password.

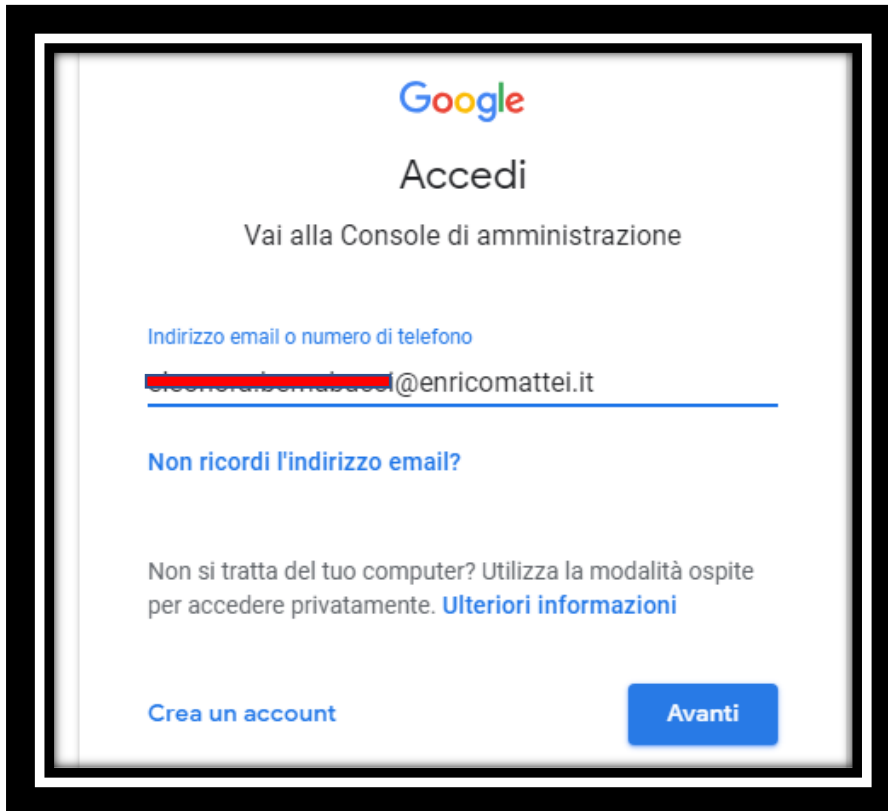
per accedere cliccare **qui**

Commenti

[Accedi](#) | [Attività recente del sito](#) | [Segnala abuso](#) | [Stampa pagina](#) | Powered by [Google Sites](#)

http://enricomattei.it

ACCEDERE CON LE PROPRIE CREDENZIALI DIGITANDO indirizzo email del Mattei, password E CLICCANDO SU “Avanti”



Google

Accedi

Vai alla Console di amministrazione

Indirizzo email o numero di telefono

[Non ricordi l'indirizzo email?](#)

Non si tratta del tuo computer? Utilizza la modalità ospite per accedere privatamente. [Ulteriori informazioni](#)

[Crea un account](#) [Avanti](#)



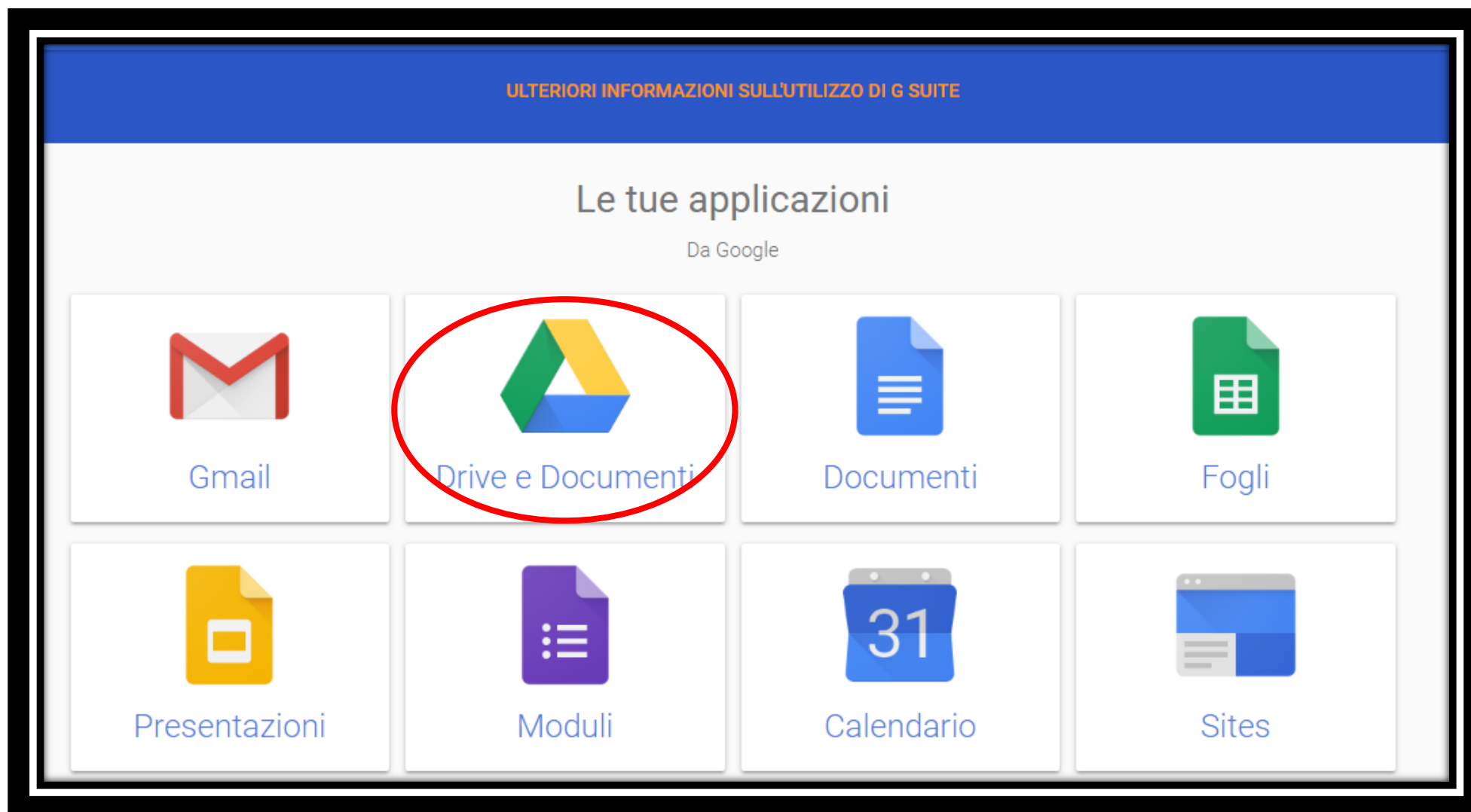
Google

Benvenuto

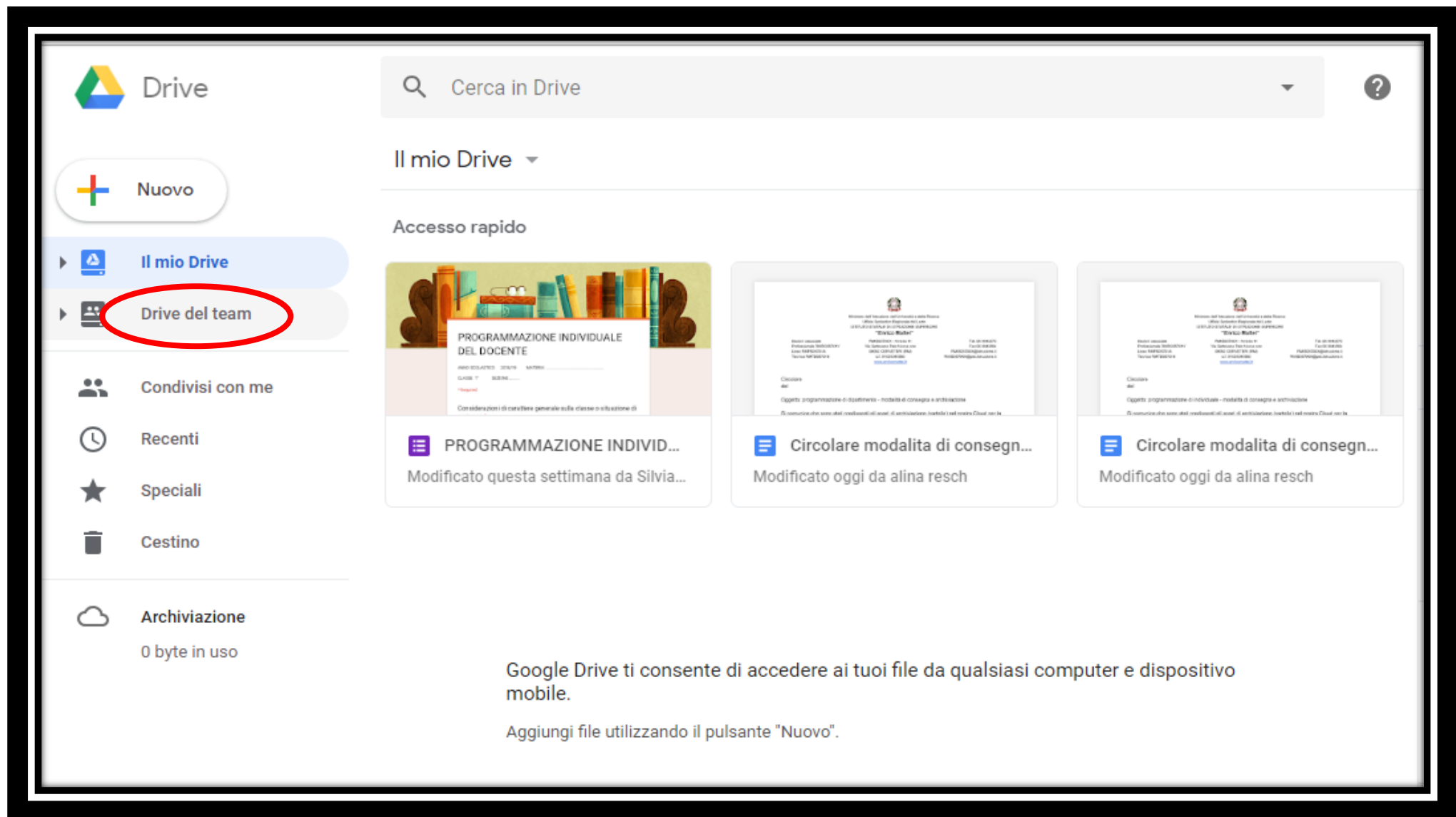
Inserisci la password

[Password dimenticata?](#) [Avanti](#)

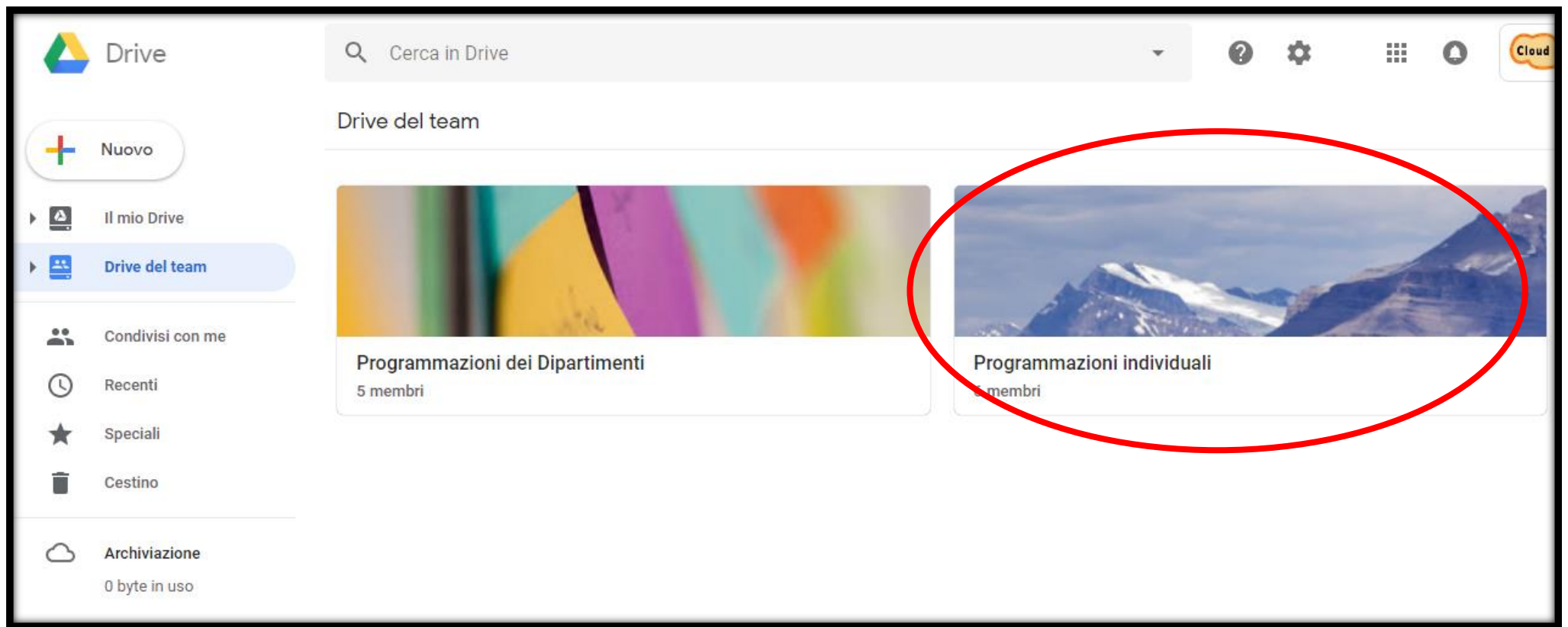
EFFETTUARE DOPPIO CLICK SULL'ICONA DI "Drive e Documenti"

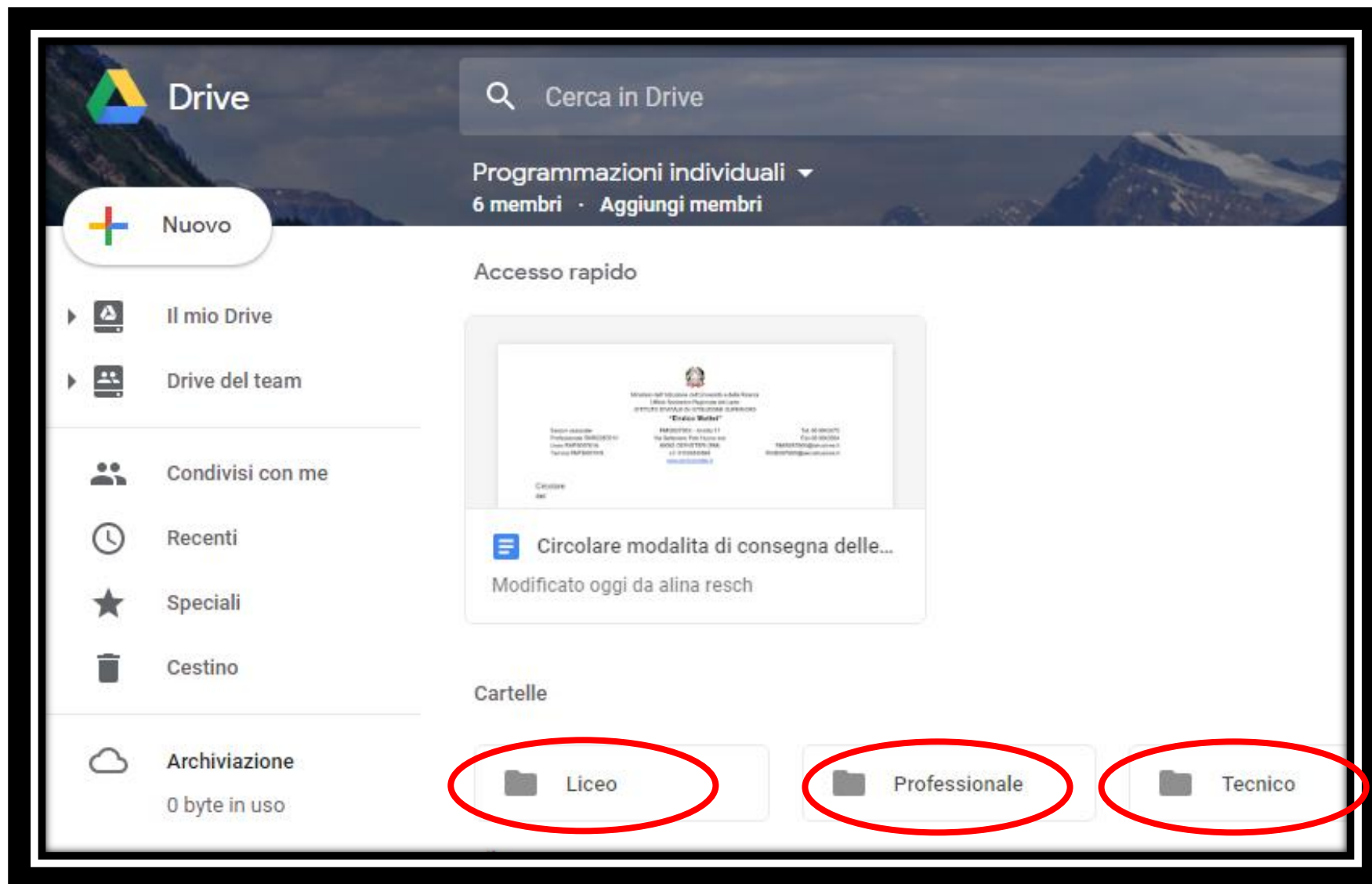


DOPPIO CLICK SU "Drive del team"

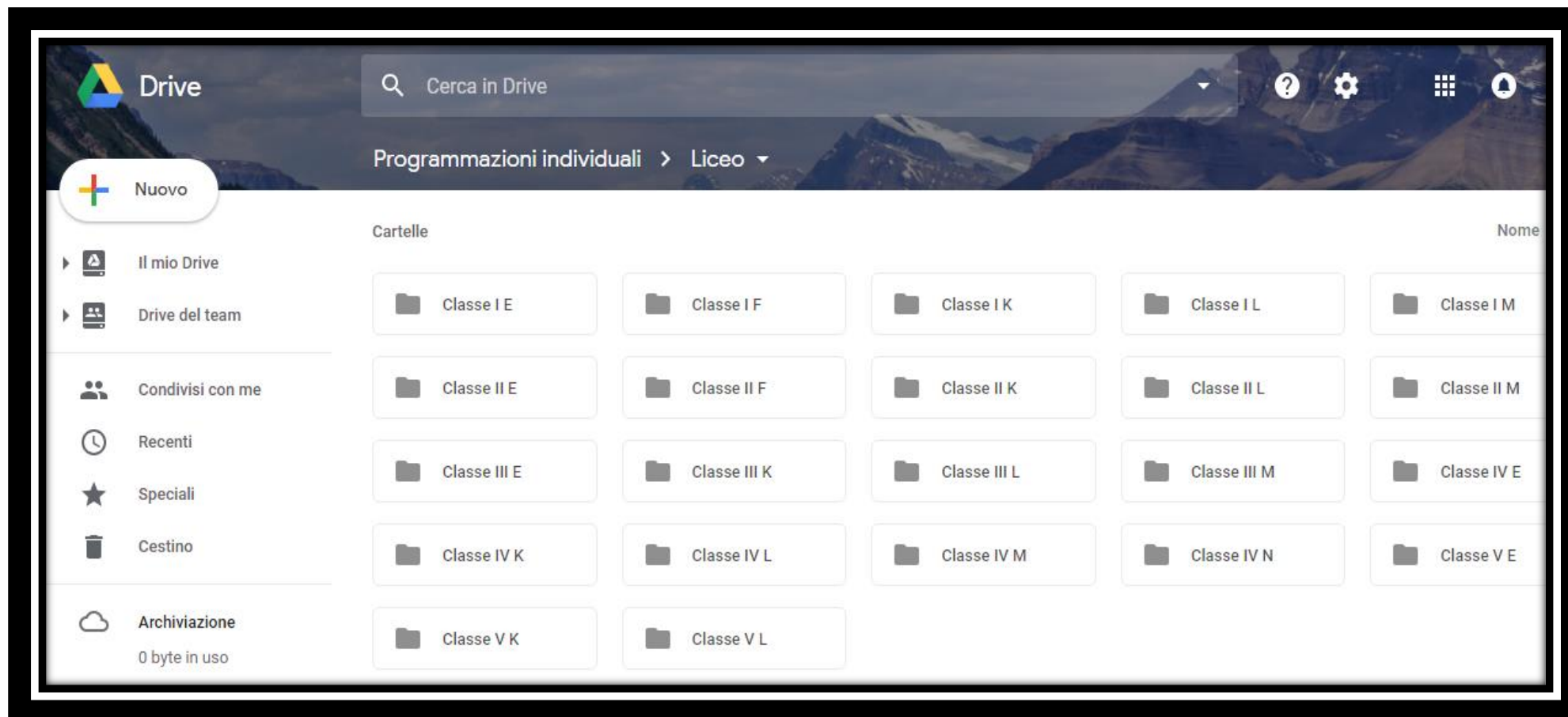


DOPPIO CLICK SU “Programmazioni individuali”

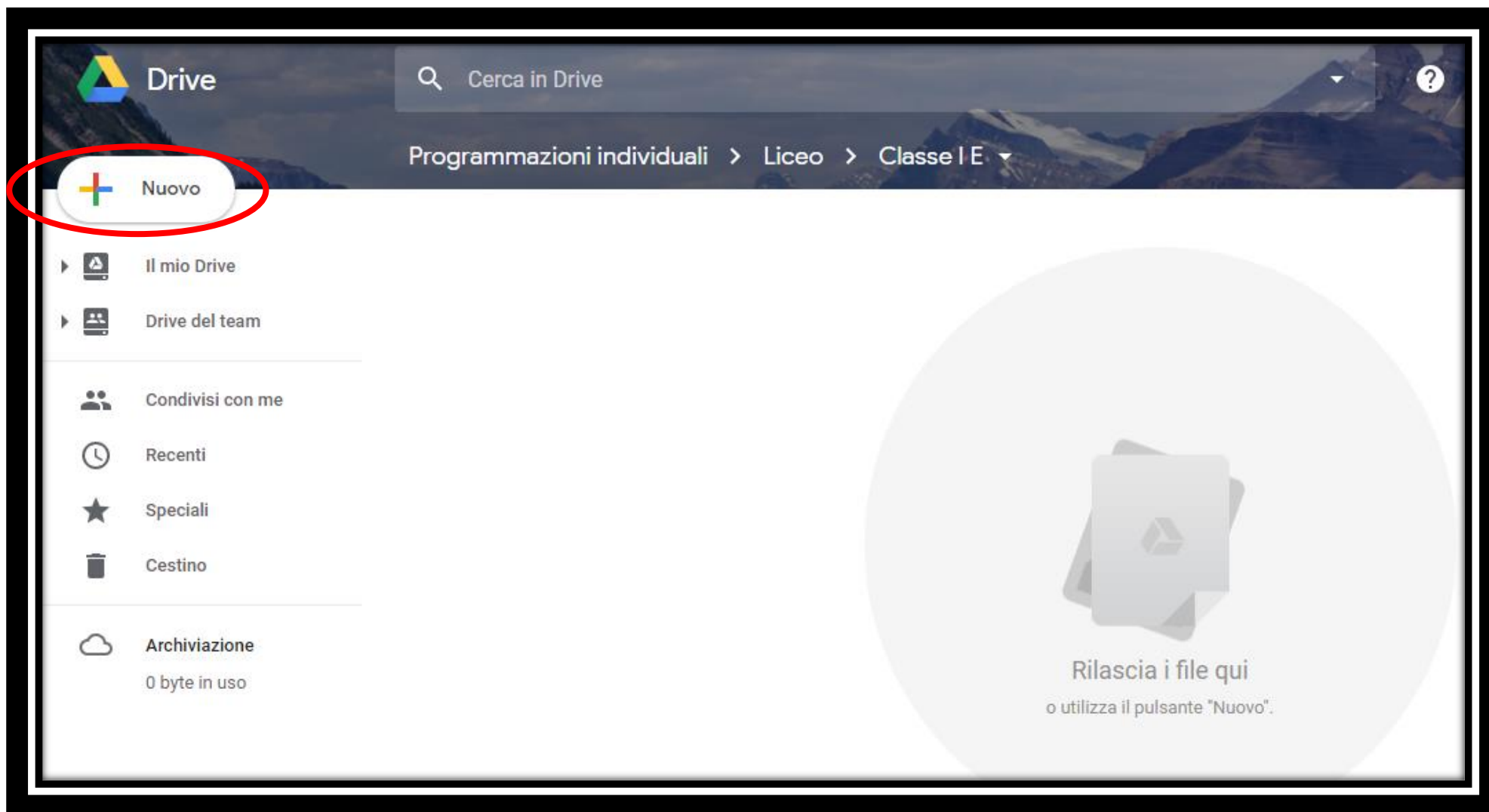




APRIRE LA CARTELLA CORRISPONDENTE ALL'INDIRIZZO



APRIRE LA CARTELLA CORRISPONDENTE ALLA CLASSE



TRASCINARE IL FILE CON LA PROPRIA PROGRAMMAZIONE OPPURE INSERIRLO UTILIZZANDO IL PULSANTE "Nuovo"



Drive

Cerca in Drive

Programmazioni individuali > Liceo > Classe I E



Cartella



Caricamento di file



Caricamento di una cartella



Documenti Google



Fogli Google



Presentazioni Google



Altro



Cestino

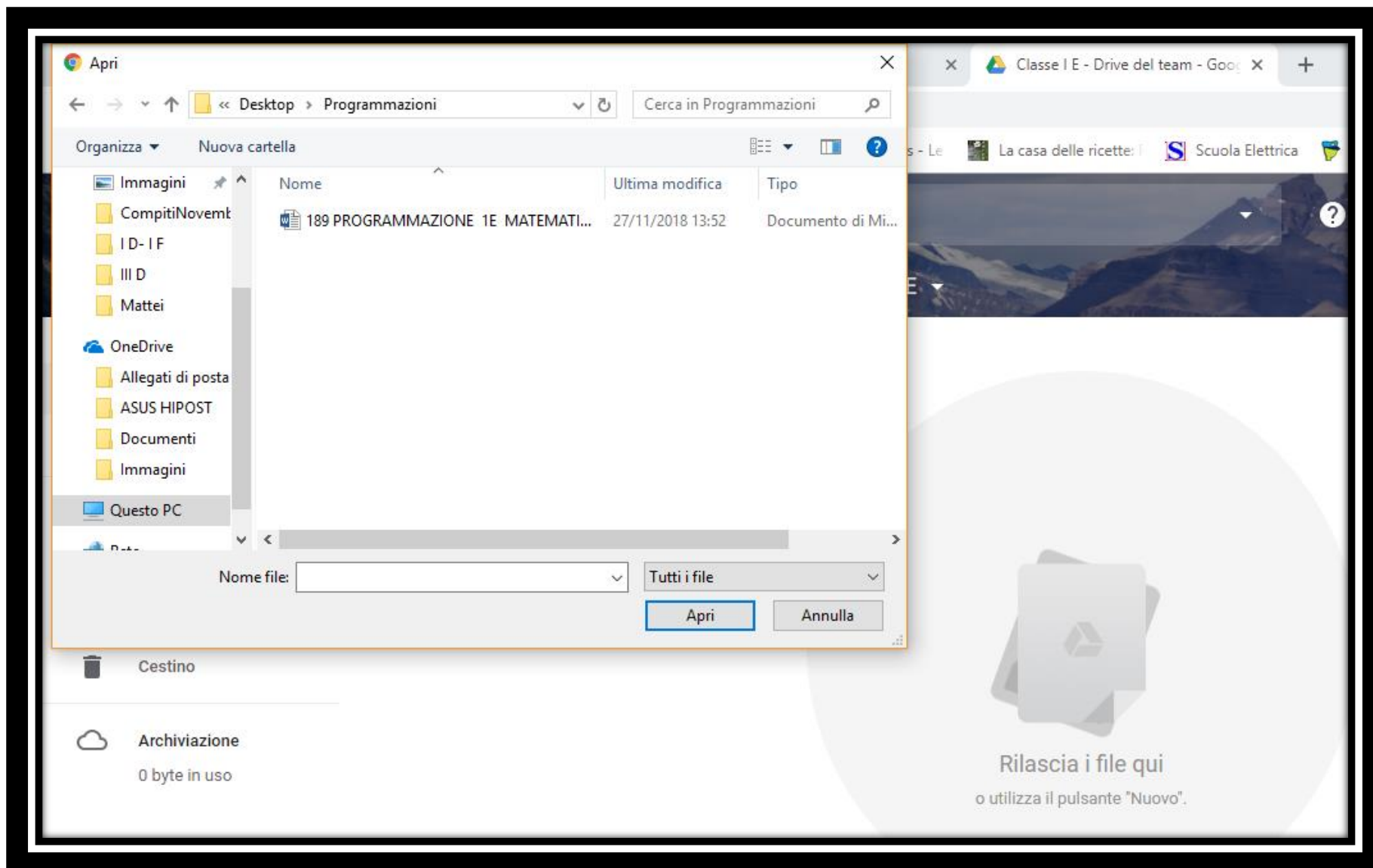


Archiviazione

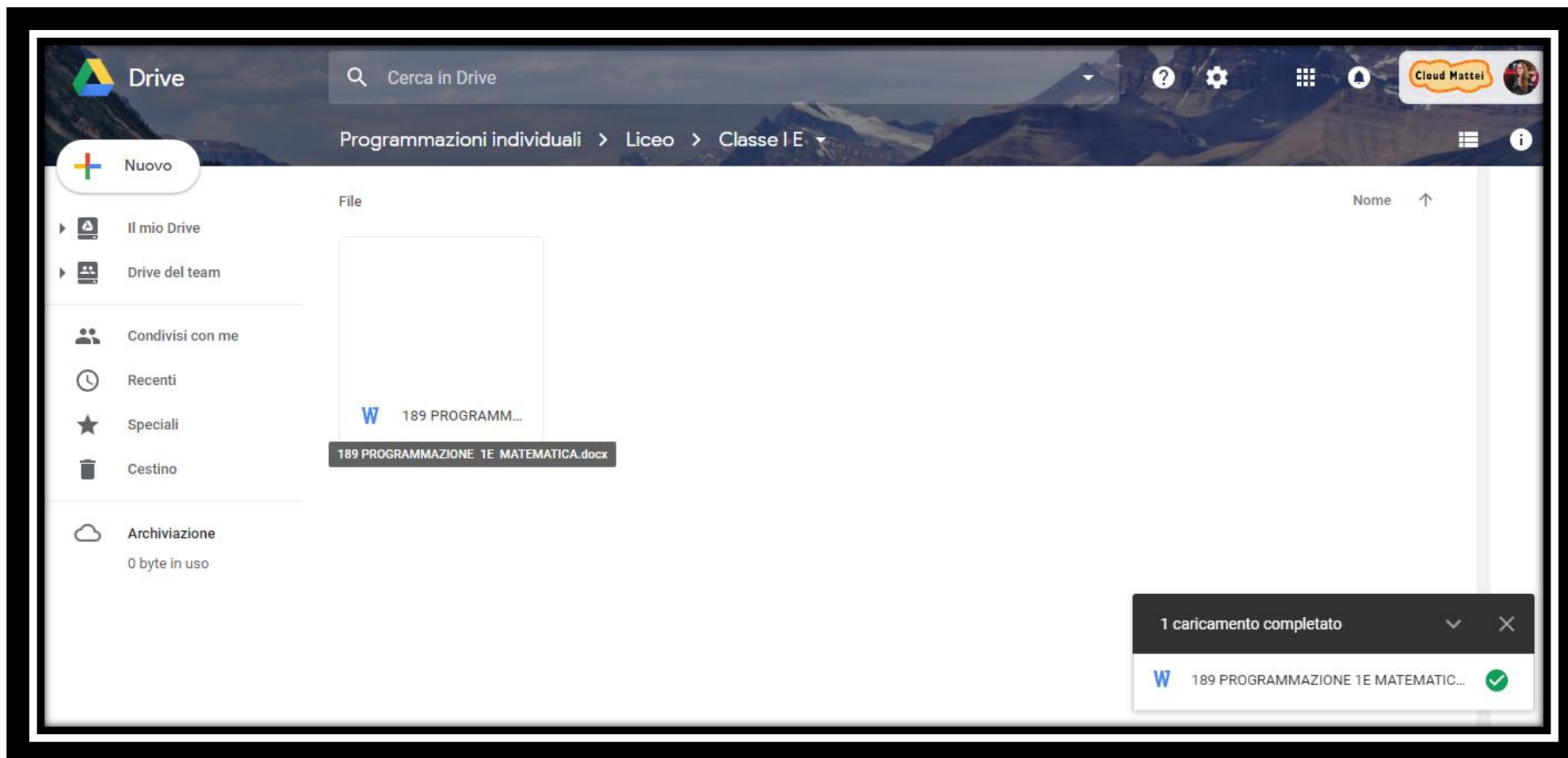
0 byte in uso



Rilascia i file qui
o utilizza il pulsante "Nuovo".



CERCARE IL FILE E INSERIRLO CLICCANDO SU “Apri”



ATTENDERE LA CONCLUSIONE DEL CARICAMENTO PRIMA DI CHIUDERE.